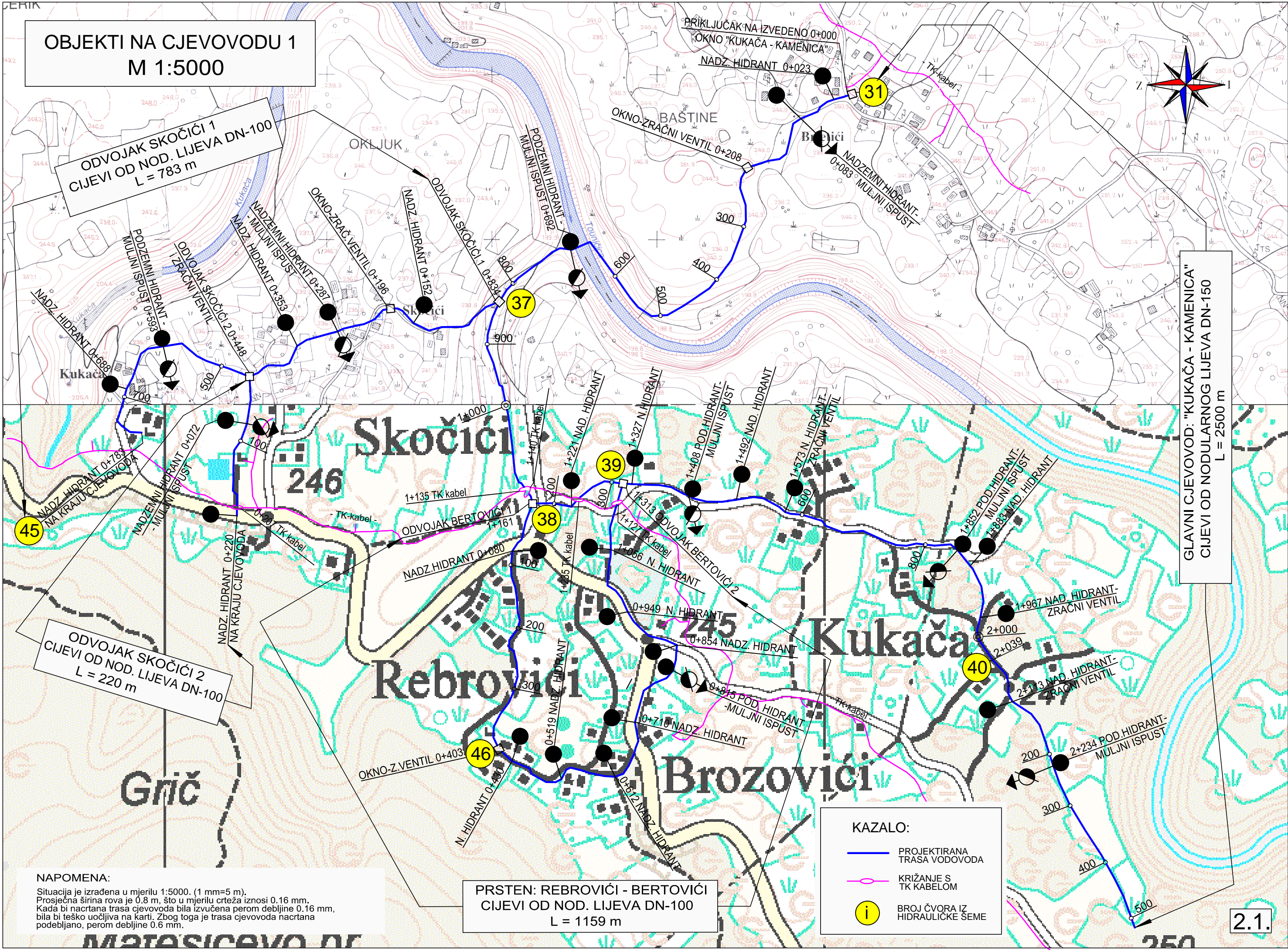
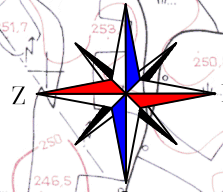


**OBJEKTI NA CJEVOVODU 1**  
**M 1:5000**



ODVOJAK SKOČIĆI 1  
CIJEVI OD NOD. LIJEVA DN-100  
L = 783 m

ODVOJAK SKOČIĆI 2  
CIJEVI OD NOD. LIJEVA DN-100  
L = 220 m

GLAVNI CJEVOVOD: "KUKAČA - KAMENICA"  
CIJEVI OD NODULARNOG LIJEVA DN-150  
L = 2500 m

PRSTEN: REBROVIĆI - BERTOVIĆI  
CIJEVI OD NOD. LIJEVA DN-100  
L = 1159 m

- KAZALO:**
- PROJEKTIRANA TRASA VODOVODA
  - KRIŽANJE S TK KABELOM
  - i BROJ ČVORA IZ HIDRAULICKE SEME

**NAPOMENA:**  
Situacija je izrađena u mjerilu 1:5000. (1 mm=5 m).  
Prosječna širina rova je 0.8 m, što u mjerilu crteža iznosi 0.16 mm.  
Kada bi nacrtana trasa cjevovoda bila izvučena perom debljine 0.16 mm,  
bila bi teško uočljiva na karti. Zbog toga je trasa cjevovoda nacrtana  
podebljano, perom debljine 0.6 mm.